

Coronavirus: Umfrage zur aktuellen Lage im Gastgewerbe

**Auswertung der Mitgliederbefragung von GastroSuisse
(26. Februar – 02. März 2021)**

4. März 2021

GASTRO  **SUISSE**

Angaben zur Umfrage vom 26. Februar bis 02. März 2021

Thema: Umfrage zur aktuellen Lage im Gastgewerbe mit Fokus auf:

- Härtefall-Massnahmen
- Konkurs & unbefristete Schliessungen
- Ansteckungen im Gastgewerbe

Grundgesamtheit: Mitglieder von GastroSuisse

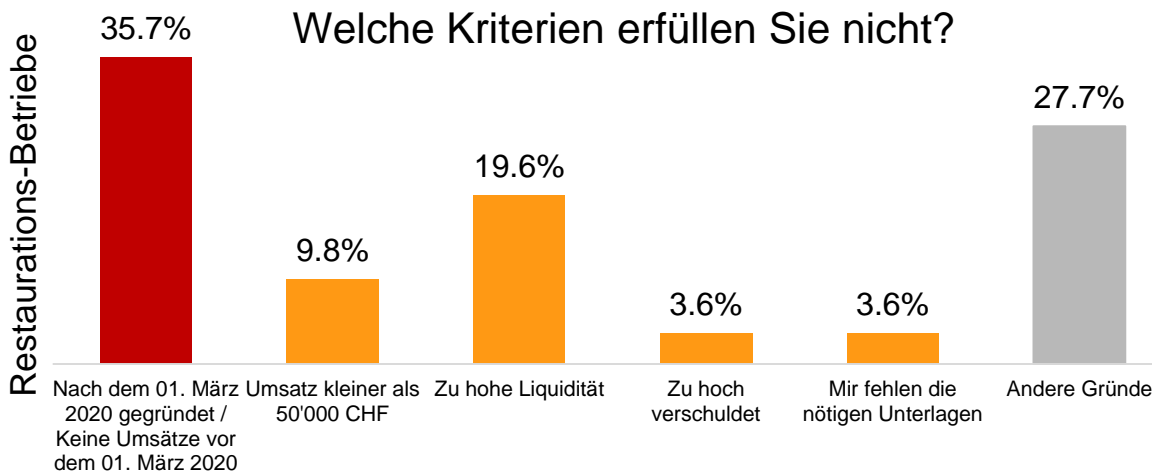
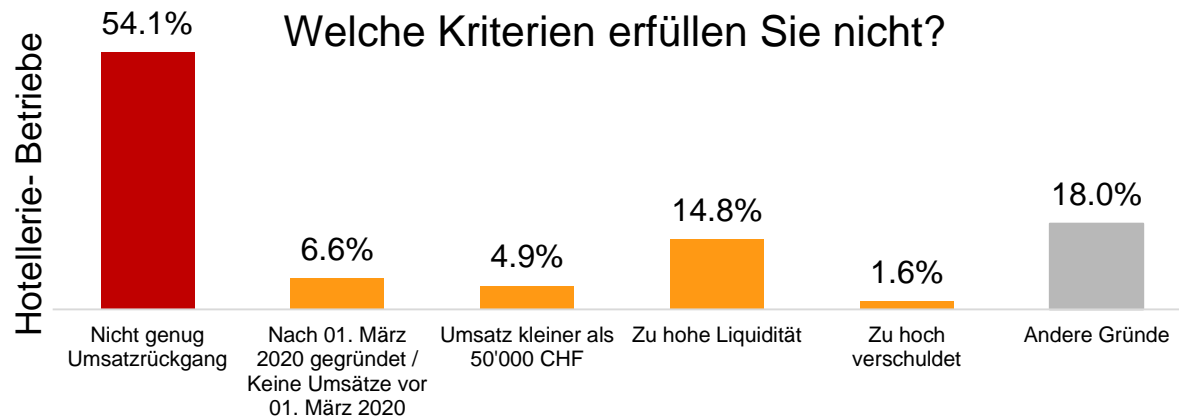
Stichprobengrösse: n= 3'556

Bezugsperiode: Mai 2020 bis und mit Ausblick über die nächsten 3 Monate

Durchführung: Freitag, 26. Februar 2021 (18.00 Uhr) bis Dienstag, 02. März 2021 (24.00 Uhr)

Erhebung: Online-Befragung

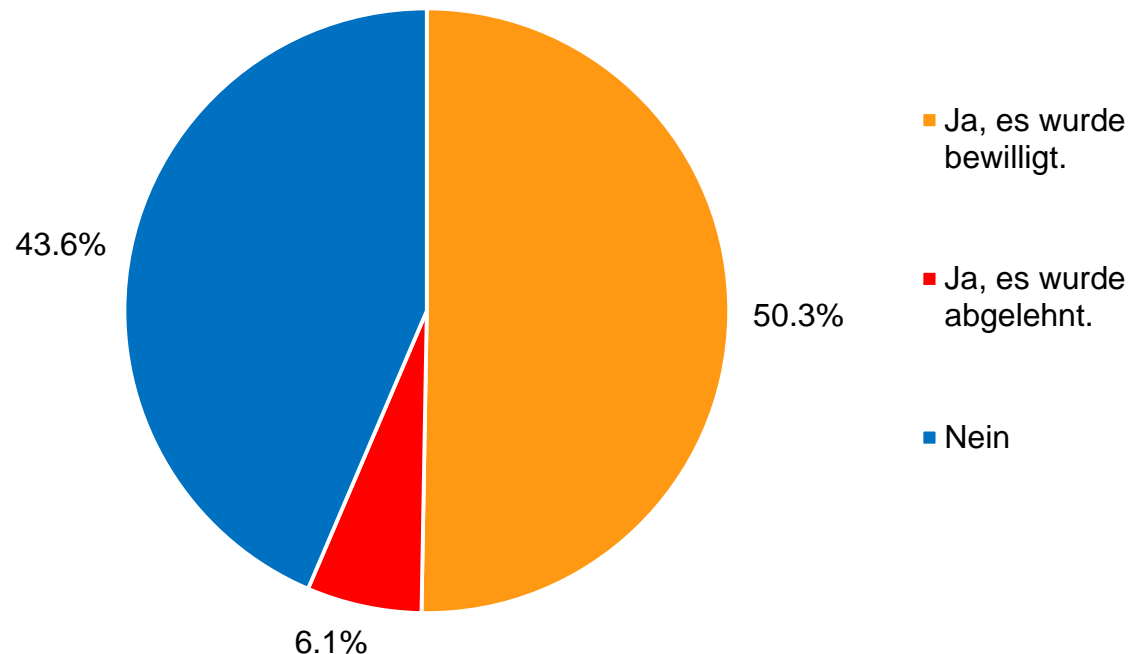
9 von zehn Betrieben haben ein Gesuch eingereicht, oder werden dies noch machen.



- Bis Ende **Februar 2021** haben **70.4 %** der befragten Betriebe ein Härtefall-Gesuch **eingereicht**. (n=2469)
- **19.4 %** der Betriebe werden **in Zukunft** noch ein Gesuch **einreichen**. (n=681)
- **10.2 %** der Betriebe reichen **kein Gesuch** ein. (n=358)
 - Knapp die Hälfte davon ist sich bewusst, dass sie die **Kriterien nicht erfüllen**.
 - Die Mehrheit dieser **Hotellerie-Betriebe** weist keinen **40 %-Umsatzrückgang** vor.
 - Mehr als jeder Dritte dieser **Restaurations-Betriebe** wurde **nach dem 01. März 2020 gegründet**, oder kann vorher keine Umsätze vorweisen.

Mehr als vier von zehn Betriebe warten noch auf eine Bearbeitung ihres Härtefall-Gesuchs.

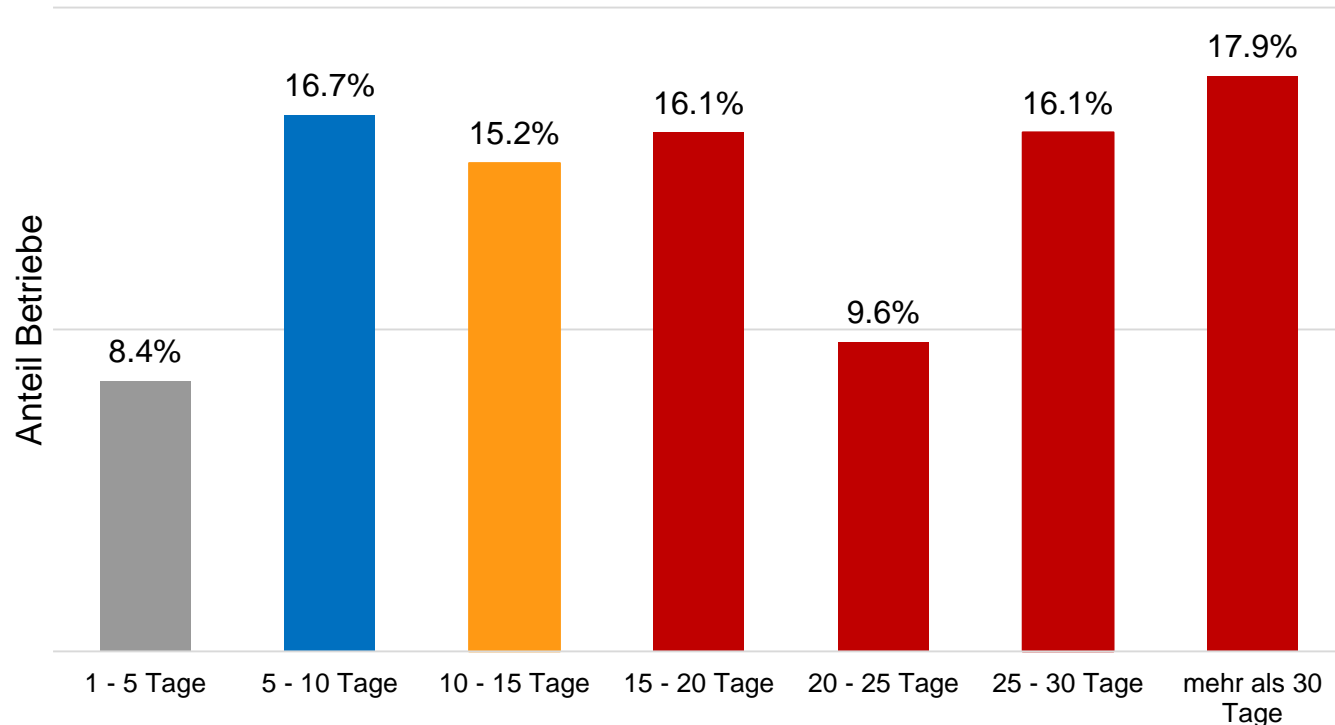
Wurde Ihr Gesuch bereits bearbeitet?



- Etwas mehr als die Hälfte der eingereichten Gesuche wurde bereits bewilligt. (n=900)
- **43.6 %** der Betriebe **warten** weiterhin auf eine **Rückmeldung** aus dem Kanton. (n=780)

Die Gesuchs-Bearbeitung dauert immer noch viel zu lange. Betriebe müssen in der Regel (mind.) 3 Wochen warten.

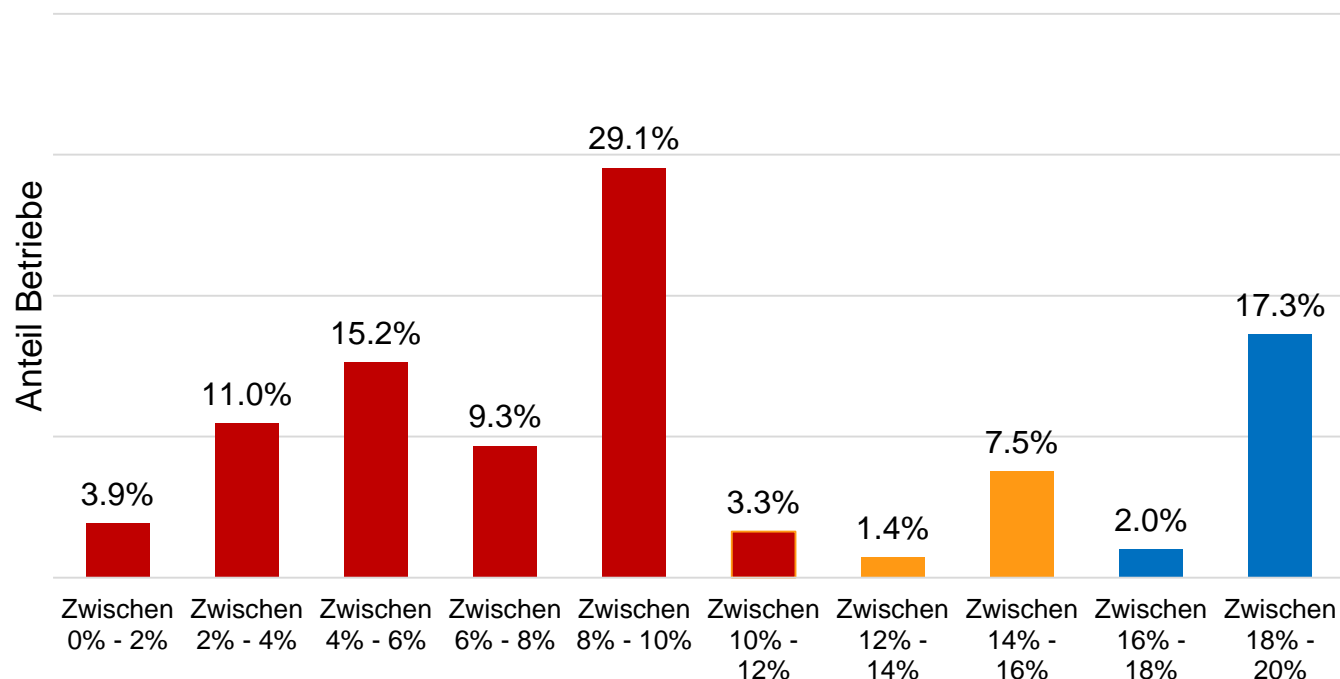
Seit wie vielen Tagen warten Sie auf eine Bearbeitung Ihres Gesuches?



- Mehr als vier von zehn Betriebe (43.6 %) warten seit über drei Wochen auf eine Bearbeitung Ihres Gesuches. (n=738)
- 17.9 % der Betriebe warten seit über einem Monat.
- Nur 25 % der Betriebe haben eine Rückmeldung innerhalb der ersten zehn Tage erhalten.
- Im Schnitt warten die Betriebe seit 21 Tagen auf eine Rückmeldung vom Kanton bezüglich ihres Härtefall-Gesuchs.

Ausgezahlte À-Fonds-perdu-Beiträge entsprechen 10 % des durchschnittlichen Umsatzes 2018 & 2019

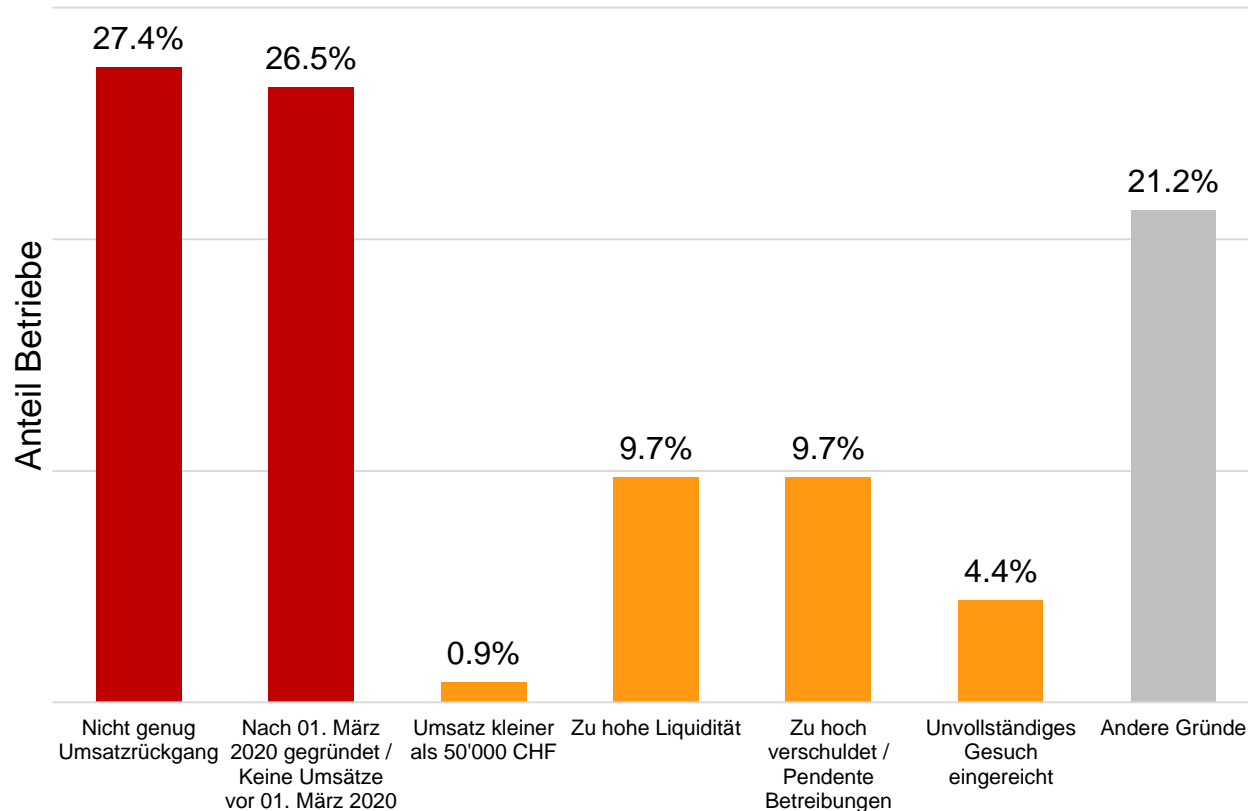
Wie hoch sind die finanziellen Entschädigungen im Vergleich zum Jahresumsatz 2018 & 2019? (À-fonds-perdu)



- Fast 90 % der finanziellen Entschädigungen (89.4 %) werden in Form von À-Fonds-perdu-Beiträge ausgezahlt. (n=828)
- Der erhaltene À-fonds-perdu-Beitrag beträgt bei sechs von zehn Betrieben (62.9 %) 10 % oder weniger des durchschnittlichen Jahresumsatzes 2018 & 2019. (n=492)
 - Im Durchschnitt beträgt die finanzielle Entschädigung 10.3 % des Jahresumsatzes 2018 & 2019.
 - Im Durchschnitt werden 51'918 CHF ausbezahlt.

Fehlender Umsatzrückgang und Gründungsfrist als Hauptkriterien bei der Ablehnung von Gesuchen

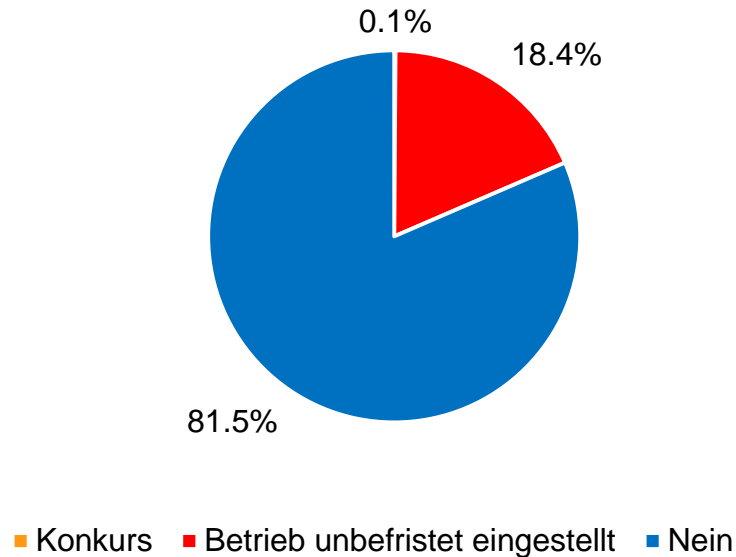
Weshalb wurde Ihr Gesuch abgelehnt?



- Bei über der Hälfte der Betriebe (53.9 %) wurde das Gesuch abgelehnt, weil sie (n=113)
 - nicht den erforderlichen Umsatzrückgang vorweisen konnten (27.4 %).
 - nach dem 01. März 2020 gegründet wurde, resp. keine Umsatzzahlen vor dem 01. März 2020 liefern konnte (26.5 %).

Jeder fünfte Betrieb hat bereits seine unternehmerische Tätigkeit eingestellt.

Haben Sie bereits Konkurs angemeldet oder Ihren Betrieb unbefristet geschlossen?



- **Bereits 18.4 %** haben ihren Betrieb **unbefristet geschlossen**.
- Ohne finanzielle Entschädigungen wird (voraussichtlich) **jeder vierte Betriebe eingehen** (23.0 %). Nur ein Drittel der befragten Unternehmen (34.9 %) kann mit Sicherheit bestätigen, dass nicht eingehen wird. (n=2'761)

Werden Sie Ihren Betrieb ohne finanzielle Entschädigung demnächst einstellen ?

